

键盘按钮位置检测

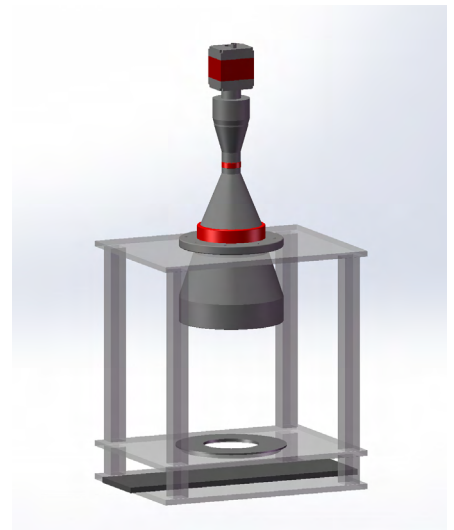
应用：检测键盘上按钮的位置

NEW TRY 产品组合: 远心镜头(VCM35F-150-AL) + 环光

- F 接口,双远心;
- 畸变<0.1%;
- 轮廓清晰;
- 取得键盘上按钮的清晰成像

相机: 29MP GEV-B6620M-TF000, 35F(44mm), 5.5um

分辨率: Up to 6600*4400 pixels



测试总结:

- 精度:取决于不同相机的分辨率和图像大小.
 $123.89\text{mm} \times 82.59\text{mm} < 0.018\text{mm}$ with 6600x4400 pixels.
- 图像清晰,近乎0畸变
- 测试图像: 取得的图像具有很高的清晰度以及均匀性.

