

# 检测电池标签

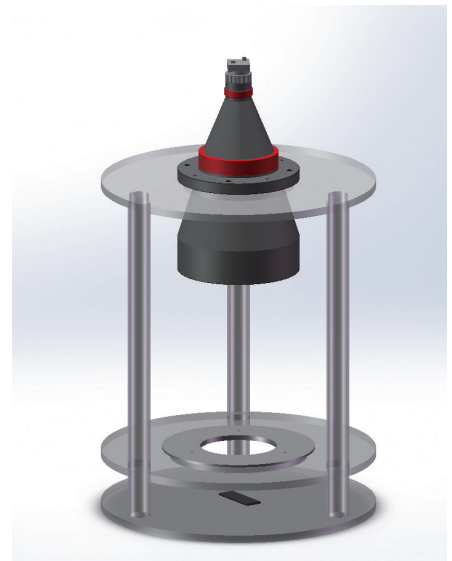
应用:检测电池上的标签

NEW TRY 产品组合: 远心镜头: VCM125-120+环光

- C接口,双远心;
- 畸变<0.1%
- 分辨率高成像清晰
- 很好地检测电池上的标签情况

相机: 0.5MP Basler 1/2.5", 2.2  $\mu\text{m}$  (Sensor: 5.70mmx4.28mm)

- 分辨率 (H x V) 2592 x 1944 px



## 测试总结:

- 很好地用于电池标签的检测
- 精度:取决于不同相机的分辨率和图像大小  
95mm\*71.3mm <0.0367 mm with 2592 x 1944 pixels
- 效果:成像清晰,近乎0畸变
- 测试的图像:成像清晰且均匀度高

