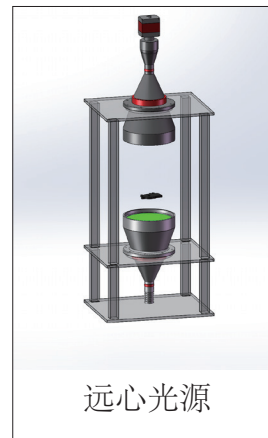
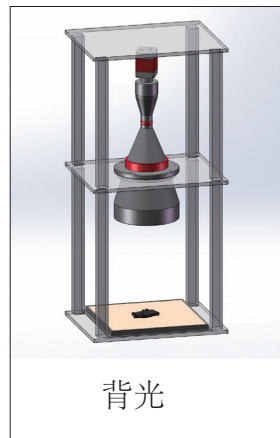


背光和远心光源的对比

应用:轮流使用背光和远心背光作为CPU风扇壳的照明以取得不同结果.

NEW TRY 产品组合: 远心镜头(VCM35F-150-AL) + 背光(BAL280V280W)
远心镜头(VCM35F-150-AL) + 远心光源(VCL-150-1W-G)

相机: Imperx IGV-B6620, 43.4mm, 5.5um



对比结果:放大的区域显示,比起使用背光,使用远心光源可以取得明显更好的轮廓.

测试图像:由于工件上的漫射,使用背光取得的图像的轮廓模糊. 而远心光源避免了类似漫射而取得了更清晰的轮廓.

