

# 检验机械件的Pin脚状态

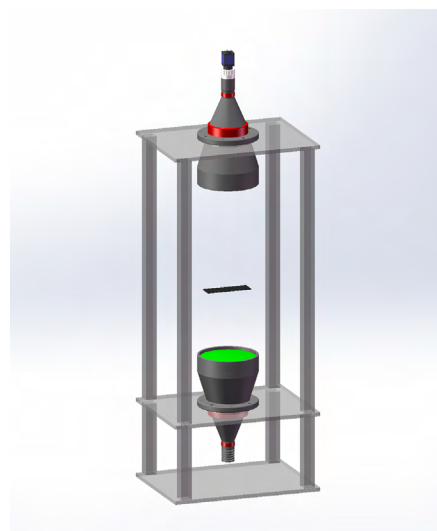
应用:检验机械件的Pin脚是否垂直安装

NEW TRY 产品组合: 远心镜头(VCM110-120)+远心光源(VCL120-1W-G)

- C/F接口,双远心;
- 畸变<0.1%;
- 工件成像清晰;
- 工件轮廓清晰;
- 专用的远心光源;

相机: CMV4000, 1", 5.5um,4.1MP

- 分辨率 (H x V) 2048x2048px



## 测试总结:

- 精确度:取决于不同相机的分辨率和图像大小  
 $81.62\text{mm} \times 81.62\text{mm} < 0.04\text{mm}$  with 2048x20480 pixels.
- 效果:工件的外形清晰成像,轮廓分明,利于检测
- 测试的图像: 取得的图像清晰,轮廓明显.

